

Nonostante i progressi ottenuti nel trattamento farmacologico e nella tecnologia, la terapia nutrizionale continua a rappresentare uno dei cardini della terapia del diabete mellito.

Ormai sono numerose le evidenze che sottolineano l'importanza della corretta alimentazione nella gestione del diabete tipo 1 (T1DM) associata al calcolo dei carboidrati (CHO), tenendo però conto anche degli altri macronutrienti.

Fin dall'esordio i pazienti con T1DM imparano questa procedura, ma nel mondo pediatrico l'educazione viene fatta a tutta la famiglia e nei bambini più piccoli sono quindi i familiari a farsi carico di questa pratica.

Nel tempo anche i bambini T1DM crescendo si autonomizzano e imparano a fare propria la pratica del calcolo dei CHO. E' opportuno però che venga effettuata da parte dell'equipe diabetologica una educazione continua al fine di implementare le conoscenze sulla procedura ma anche sulla corretta alimentazione al bambino, ragazzo, famiglia durante tutte le fasi del suo percorso evolutivo di crescita.

Obiettivo di questo Corso è quello di rivedere direttamente con i ragazzi di età compresa fra 10 e 14 anni la procedura del calcolo dei CHO insieme alle regole di una sana corretta alimentazione, utilizzando un sistema didattico interattivo, che prevede l'utilizzo del percorso educativo "IO ci Conto" della Società Italiana di Endocrinologia e Diabetologia Pediatrica.

**Responsabile Scientifico: Dott.ssa Ivana Rabbone**

**1ª PARTE - 5 MAGGIO**

Cumiana - Cascina Prevosto, Strada Prevosto 6

**2ª PARTE - 11 MAGGIO**

Torino - Centro Congressi Holiday Inn Turin, Piazza Massaua 21

**Destinatari**

Ragazzi con diabete / Genitori

**Segreteria Organizzativa**



e-belf di Elisabetta Bersezio e C. s.a.s.  
C.so Regina Margherita 89, 10124 Torino  
Tel. 011.884376 - Fax 011.8110026  
www.e-belf.it | e-belf@hotmail.it

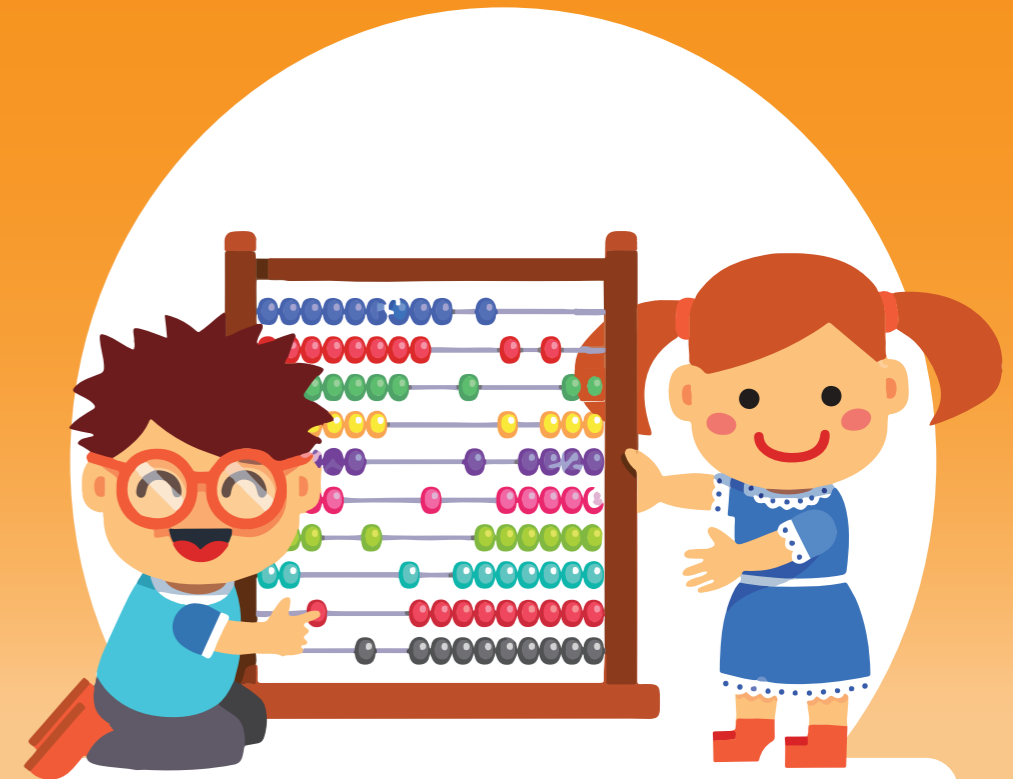
Con il contributo incondizionato di



**ACCU-CHEK®**

# COME MANGIO, QUANTO MANGIO, QUANTA INSULINA FACCIO

2018



5 MAGGIO / 11 MAGGIO 2018

CORSO INTERATTIVO PER LA REVISIONE DI UNA CORRETTA ALIMENTAZIONE CON UN ADEGUATO CALCOLO DEI CARBOIDRATI IN RAGAZZI CON DIABETE TIPO 1

5 MAGGIO 2018

- 09.30 **Presentazione del corso**  
Dott.ssa Ivana Rabbone  
**Apertura dei lavori: "Inizio contando!"**  
Dietista Sara Giorda  
Medico Dott. Davide Tinti
- 10.15 **Esercitazione pratica in cucina: "Continuo impastando!"**  
Dott.ssa Rosanna Tabasso  
Dietista Sara Giorda
- 12.30 **Pranzo: "Il mio menù in compagnia!"**
- 13.30 **Attività di giochi liberi**
- 14.00 **Educazione ludico-pratica: "Termino giocando!"**  
Dietista Sara Giorda  
Medico Dott. Davide Tinti
- 14.00 **Sessione parallela per i genitori: "corner di approfondimento"**  
Psicologa Dott.ssa Cinzia Montarulo  
**Infermiera pediatrica vs Infermiera adulto**  
Medico diabetologo dell'adulto Dott. Giorgio Grassi
- 15.30 **Conclusione dei lavori e take home message**  
Dott.ssa Ivana Rabbone  
Dietista Sara Giorda

COSA MI PORTO A CASA:

11 MAGGIO 2018

CORSO INTERATTIVO PER LA REVISIONE DI UNA CORRETTA ALIMENTAZIONE CON UN ADEGUATO CALCOLO DEI CARBOIDRATI IN RAGAZZI CON DIABETE TIPO 1

- 14.00 **Rivediamo insieme quello che abbiamo imparato**  
Dott.ssa Ivana Rabbone
- 14.30 **Analisi dei diari alimentare e impostazione corretta del calcolatore di bolo**  
**Parte teoria e pratica**  
Dott.ssa Ivana Rabbone  
Dietista Sara Giorda
- 16.00 **Break**
- 16.15 **Approfondimento su altri macronutrienti: i grassi e le proteine**  
Dietista Sara Giorda
- 17.30 **Conclusione dei lavori e take home message**  
Dott.ssa Ivana Rabbone  
Dietista Sara Giorda

MODULO ISCRIZIONE EVENTO

COME MANGIO, QUANTO MANGIO, QUANTA INSULINA FACCI

5/11 MAGGIO 2018

Nome .....

Cognome .....

Data di nascita .....

Luogo di nascita .....

Codice fiscale .....

Indirizzo .....

Città ..... Prov ..... Cap .....

Tel .....

Cell .....

Email .....

Firma .....

Ai sensi della Legge 196/2003 si informa che tutti i dati raccolti con la presente scheda saranno utilizzati da e-belf di Elisabetta Bersezio e c. s.a.s. per l'invio di informazioni sulla manifestazione e su altre iniziative di comunicazione su temi analoghi. Gli interessati possono chiedere a e-belf di Elisabetta Bersezio e c. s.a.s. la visione, la correzione e la cancellazione dei propri dati ai sensi della citata Legge. Il titolare del trattamento dei dati e' e-belf di Elisabetta Bersezio e c. s.a.s., Corso Regina Margherita 89 - 10124 Torino nella persona del legale rappresentante della stessa. Il trattamento e' effettuato anche con mezzi informatici ed i dati sono conservati presso la sede di e-belf di Elisabetta Bersezio e c. s.a.s., che ha effettuato le misure minime di sicurezza previste dalla legge stessa.

**Inviare via fax al n. 011.8110026**

Sono ammessi 1 o 2 genitori solo dal pomeriggio.  
Non sono ammessi i fratelli.  
Le iscrizioni dovranno pervenire entro e non oltre il 1 maggio 2018.  
(max 25 ragazzi + 50 genitori)